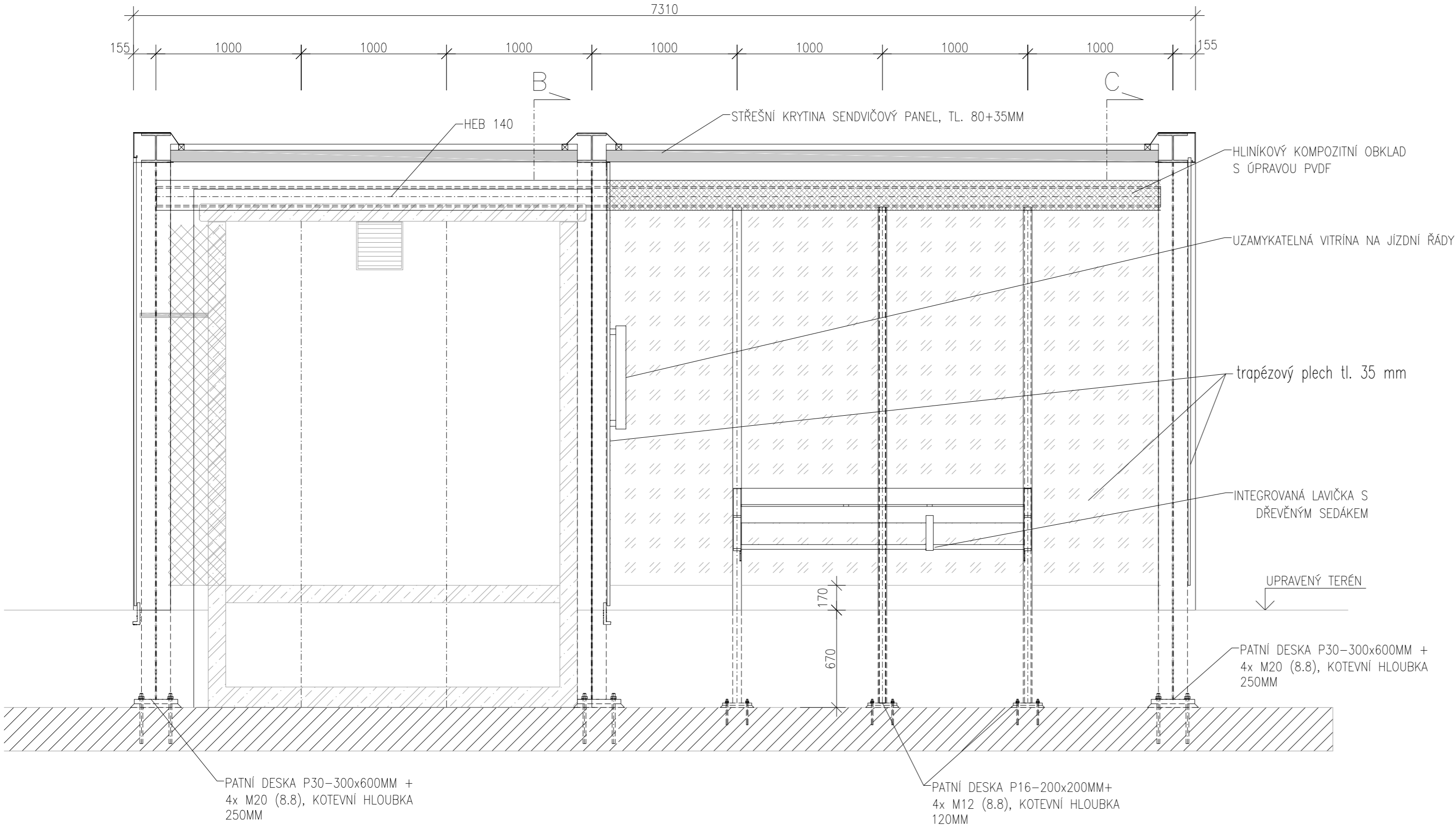


PODÉLNÝ ŘEZ A-A PŘÍSTŘEŠKU S TECHNOLOGIÍ  
1:25



Orientační schéma:				Razítko oprávněné osoby:			
Podpis:				Datum:			
Revize:	Datum:	Popis:			Kontroloval:		
Stavebník/Investor:		<b>Správa železnic, státní organizace</b>					
Adresa:		Dlážděná 1003/7, 110 00 Praha 1					
Zástupce investora:		Oblastní ředitelství Plzeň					
Adresa:		Sušická 1168/23, Plzeň 326 00					
Zhotovitel stavby:		<b>SAGASTA s.r.o.</b>					
Adresa:		Novodvorská 1010/14, 142 00, Praha 4 - Lhotka					
Kontakt:		T: +420 261 344 100 E: info@sagasta.cz					
Zhotovitel objektu:		<b>SAGASTA s.r.o.</b>					
Adresa:		Novodvorská 1010/14, 142 00, Praha 4 - Lhotka					
Kontakt:		T: +420 261 344 100 E: info@sagasta.cz					
Hlavní projektant (HIP):		Specialista:		Odpovědný projektant:		Zpracovatel:	
Ing. Emil Špaček		Ing. Petr Burda		Ing. Emil Špaček		Ing. Petr Burda	
Název stavby/akce:		<b>Rekonstrukce nástupiště zast. Pernolec na trati Domažlice - Planá</b>				Označení (S-kód): S632000081	
Název části:		Stavební výkresy				Označení zhotovitele: 120095	
Název objektu:		<b>Pernolec, nástupiště</b>				Označení části: D	
Název přílohy:		Přístřešek řez_A-A				Označení objektu/komplexu: <b>SO 201</b>	
Název dílčí části přílohy:						Číslo přílohy: <b>7.2</b>	
Kraj:		Katastrální území:		TUDU:		Paré:	
Plzeňský		Pernolec [618586]					
Stupeň dokumentace:		Datum zpracování:		Formáty:		Měřítko:	
DUSP		05/2021		3xA4		1:25	
S-kód:		Stupeň dokumentace:		Část:		Objekt:	
[Prostor pro další informace]							